

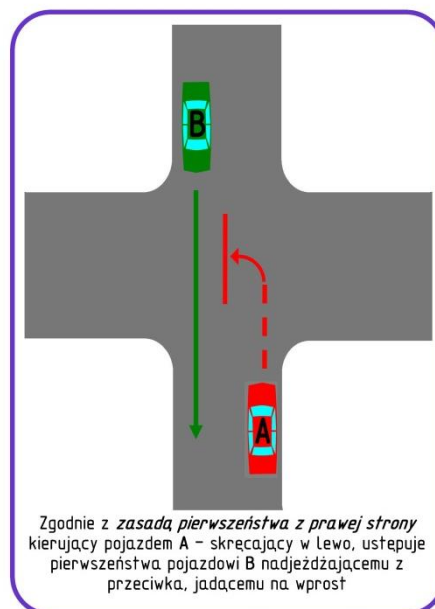
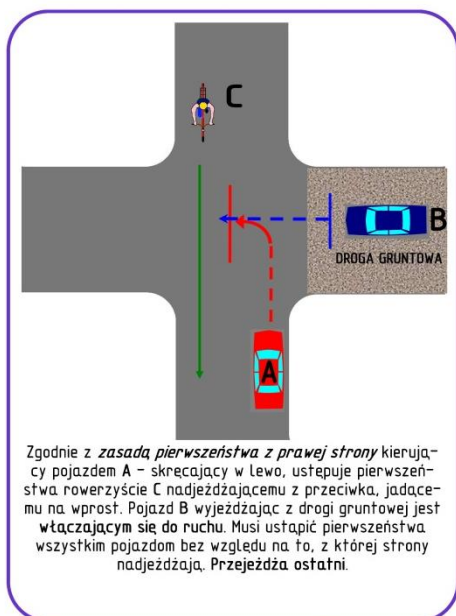
Temat: Skrzyżowania równorzędne.

Skrzyżowanie to miejsce przecięcia się w jednym poziomie dróg mających jezdnię. Skrzyżowanie to także rozwidlenie dróg oraz ich połączenie wraz z powierzchniami utworzonymi otworzonymi przez takie połączenia, rozwidlenia lub przecięcia.

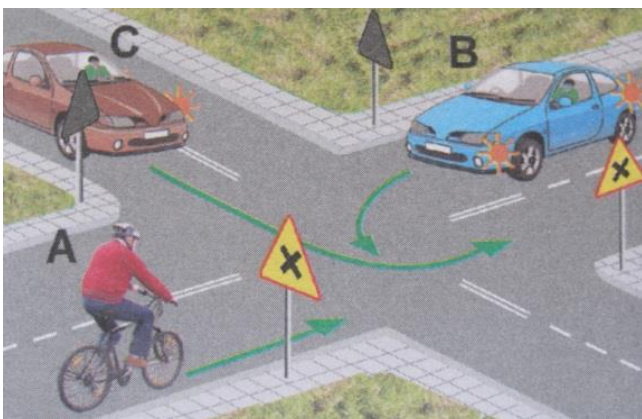
Skrzyżowanie dróg równorzędnych to skrzyżowanie, które nie jest oznaczone żadnymi znakami lub jest oznaczone znakiem ostrzegawczym



Do określenia pierwszeństwa na tym skrzyżowaniu stosujemy **zasadę prawej ręki**, która mówi że każdy kierujący musi ustąpić pierwszeństwa pojazdom nadjeżdżającym z prawej strony. Wyjątkiem są pojazdy uprzywilejowane i szynowe (tramwaje) , które na takich skrzyżowaniach mają pierwszeństwo (jadą pierwsze)



Sprawdźmy, jaka będzie kolejność przejazdu przez skrzyżowania poniżej – są to skrzyżowania równorzędne, ponieważ ostrzegają o tym odpowiednie znaki, lub nie ma znaków – **obowiązuje zasada prawej ręki**

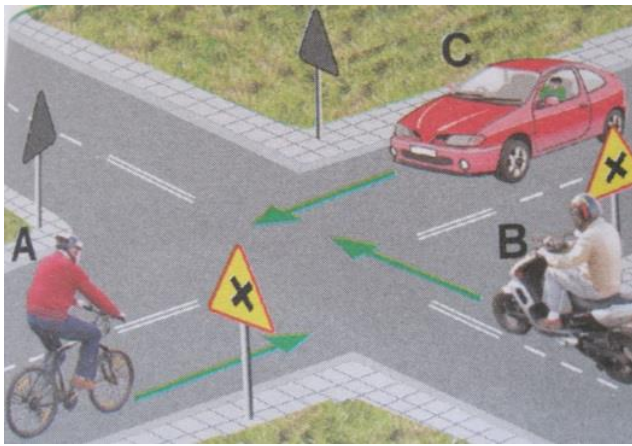


Rowerzysta nie ma żadnego pojazdu po swojej prawej stronie, zatem on przejedzie przez krzyżowanie pierwszy.

Gdy rowerzysta opuści skrzyżowanie, pojazd C nie będzie miał nikogo po swojej prawej stronie, zatem on przejedzie jako drugi.

Jako ostatni, skrzyżowanie opuści pojazd B.

Kolejność przejazdu: A, C, B

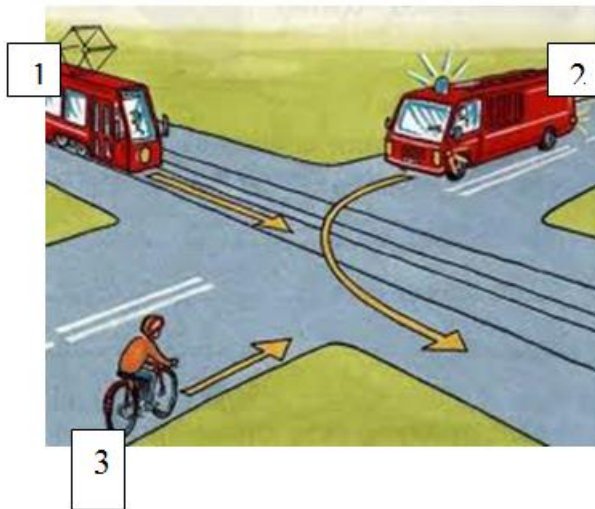


Pojazd C nie ma nikogo po swojej prawej stronie, zatem on przejedzie pierwszy.

Kiedy C opuści skrzyżowanie kierujący B nie będzie miał nikogo po swojej prawej stronie, zatem będzie mógł przejechać przez skrzyżowanie.

Jako ostatni skrzyżowanie opuści rowerzysta A

Kolejność przejazdu: C, B, A

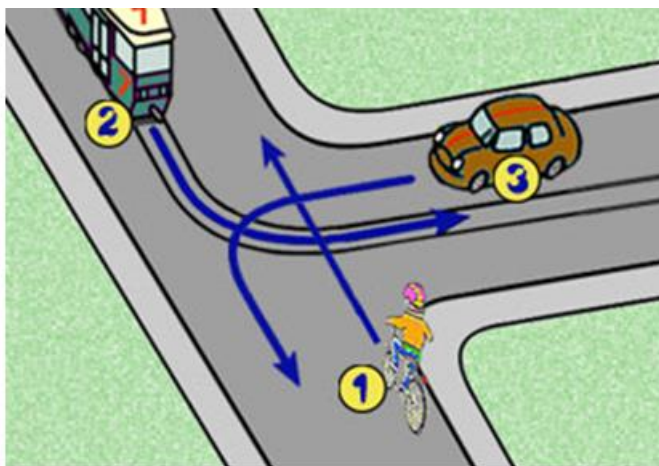


Pierwsza przejedzie straż pożarna na sygnale, ponieważ jest pojazdem uprzywilejowanym.

Następnie skrzyżowanie opuści tramwaj, ponieważ pojazdy szynowe mają pierwszeństwo na skrzyżowaniach równorzędnych (ustępują tylko pierwszeństwa pojazdom uprzywilejowanym)

Ostatni skrzyżowanie opuści rowerzysta

Kolejność przejazdu: 2, 1, 3



Pierwszy jedzie tramwaj (one mają pierwszeństwo na skrzyżowaniach równorzędnych), następnie samochód 3, a na końcu rowerzysta 1

Kolejność przejazdu: 2, 3, 1