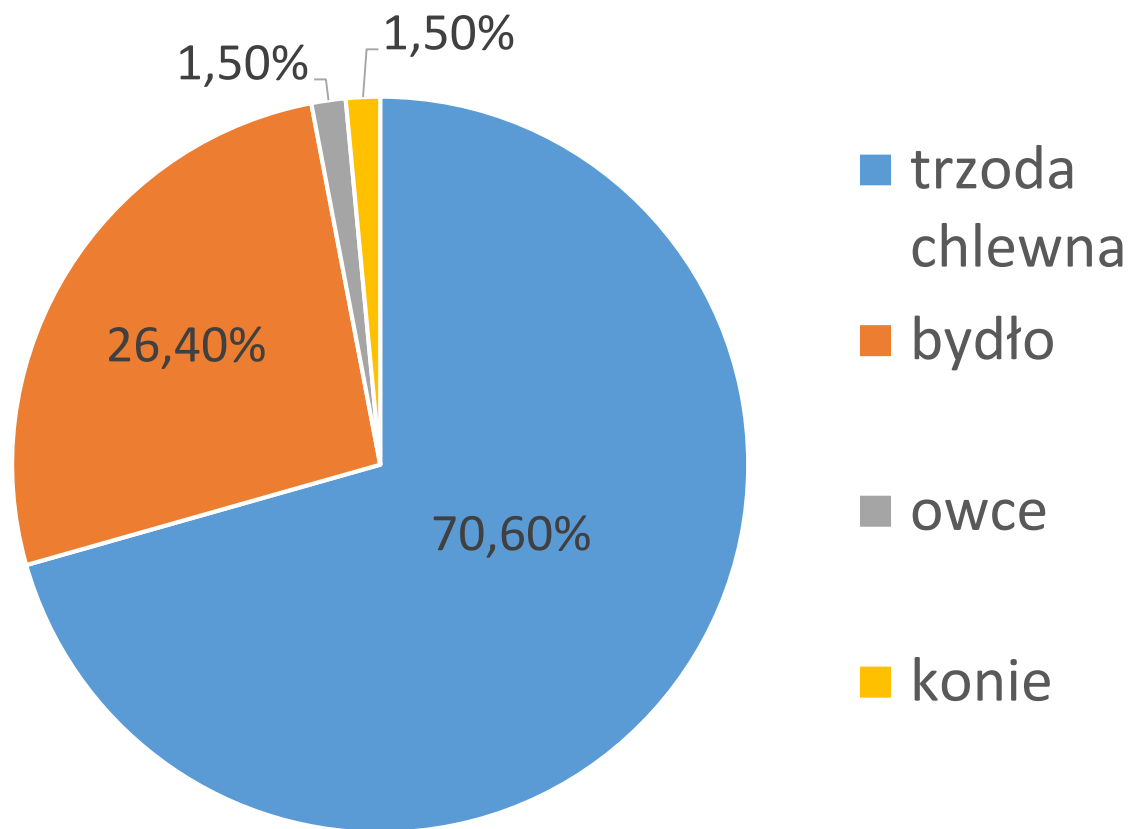


# Produkcja zwierzęca w Polsce

Hodowla – dział gospodarki  
zajmujący się hodowlą zwierząt  
gospodarczych i jucznych.



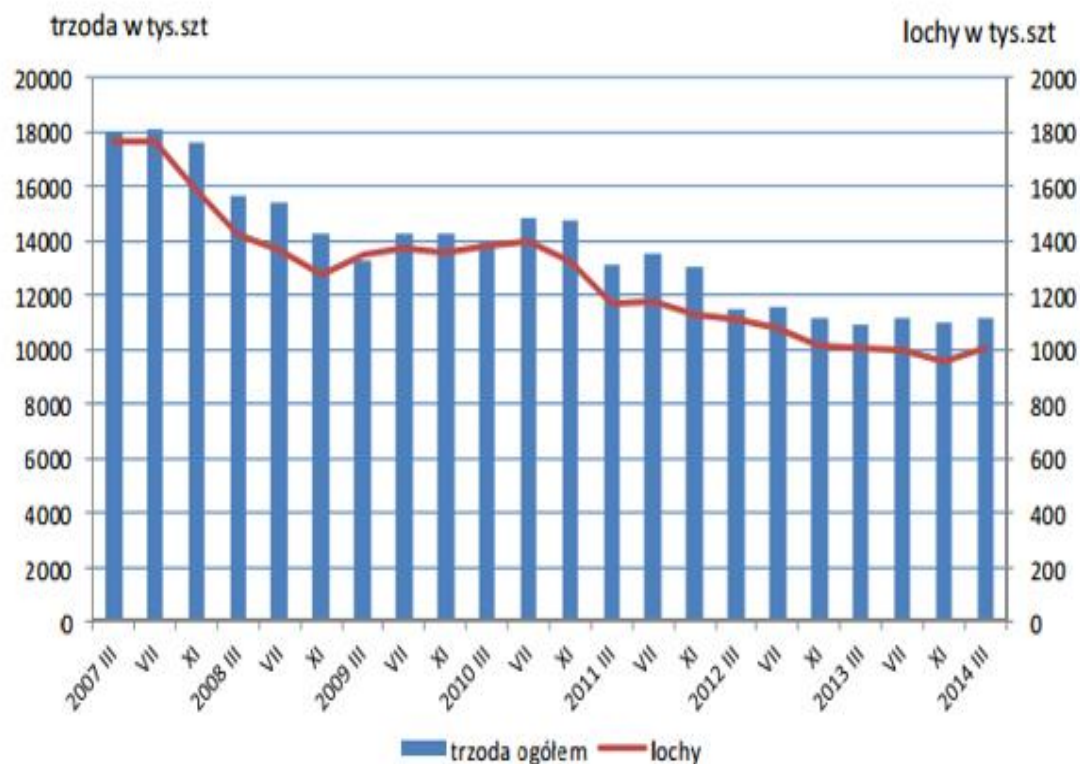
# Trzoda chlewna



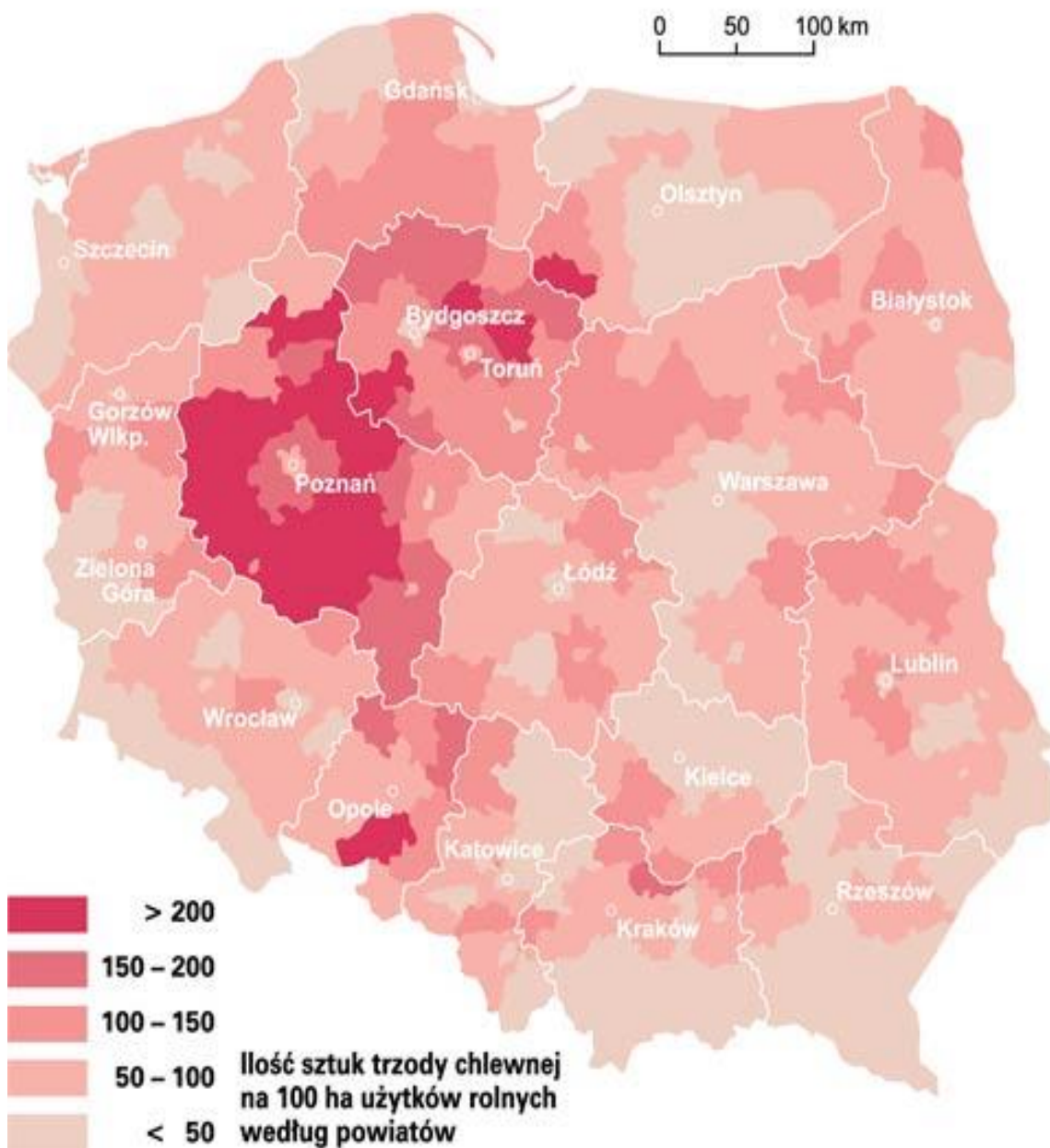
## Produkty:

1. Mięso wieprzowe
2. Skóry
3. Tłuszcze zwierzęce

Wykres. Pogłowie trzody chlewnej w latach 2007-2014.



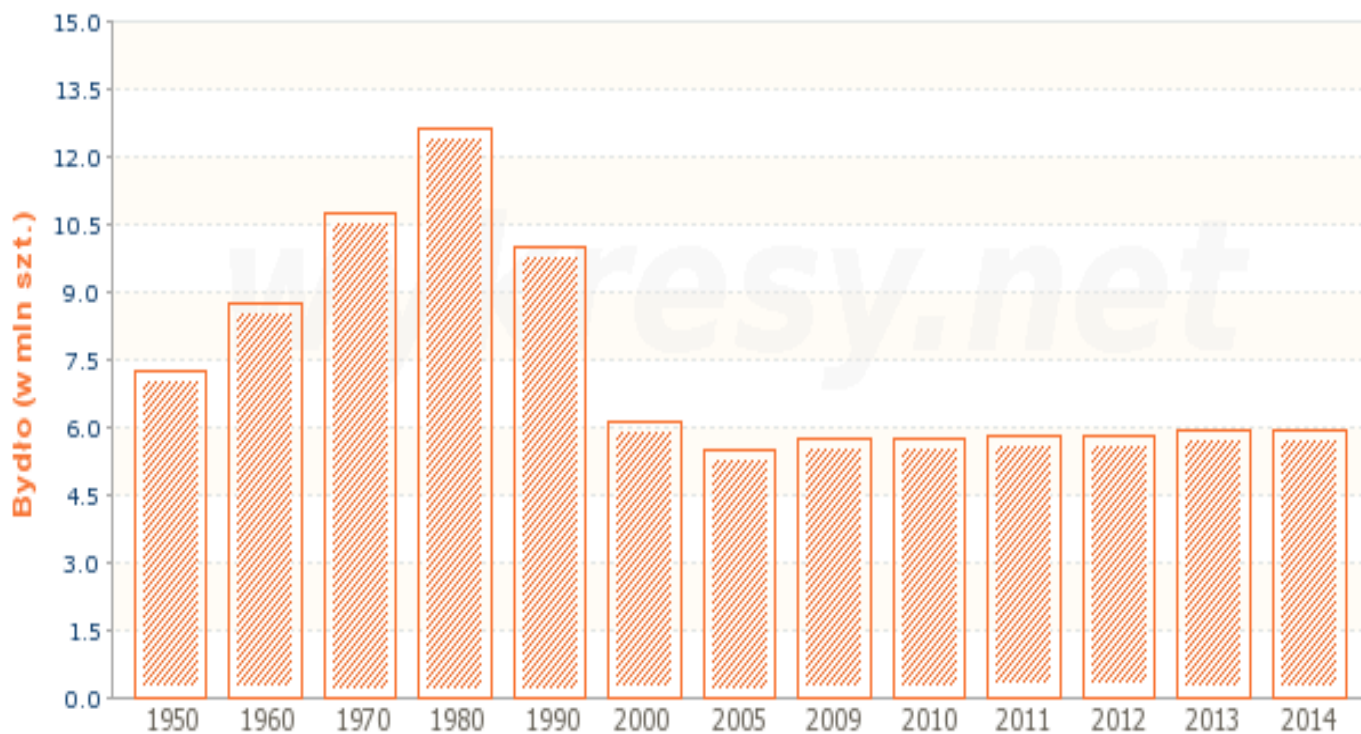
# HODOWLA TRZODY CHLEWNEJ w Polsce



# Bydło

## Produkty:

1. Mięso
2. Mleko
3. Tłuszcze
4. Skóry



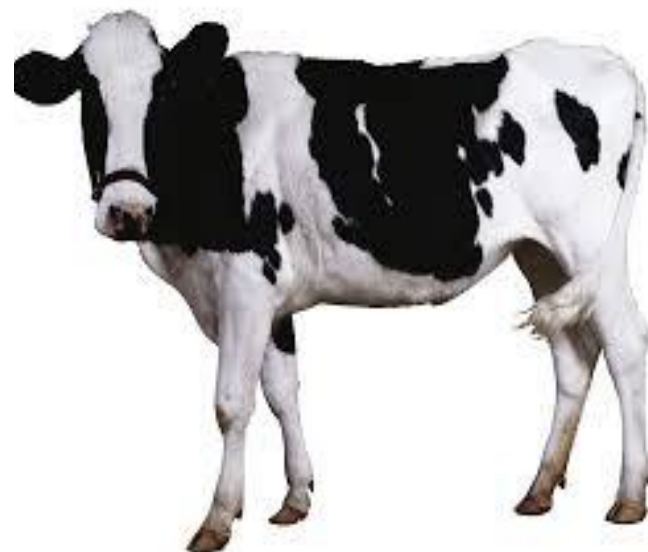
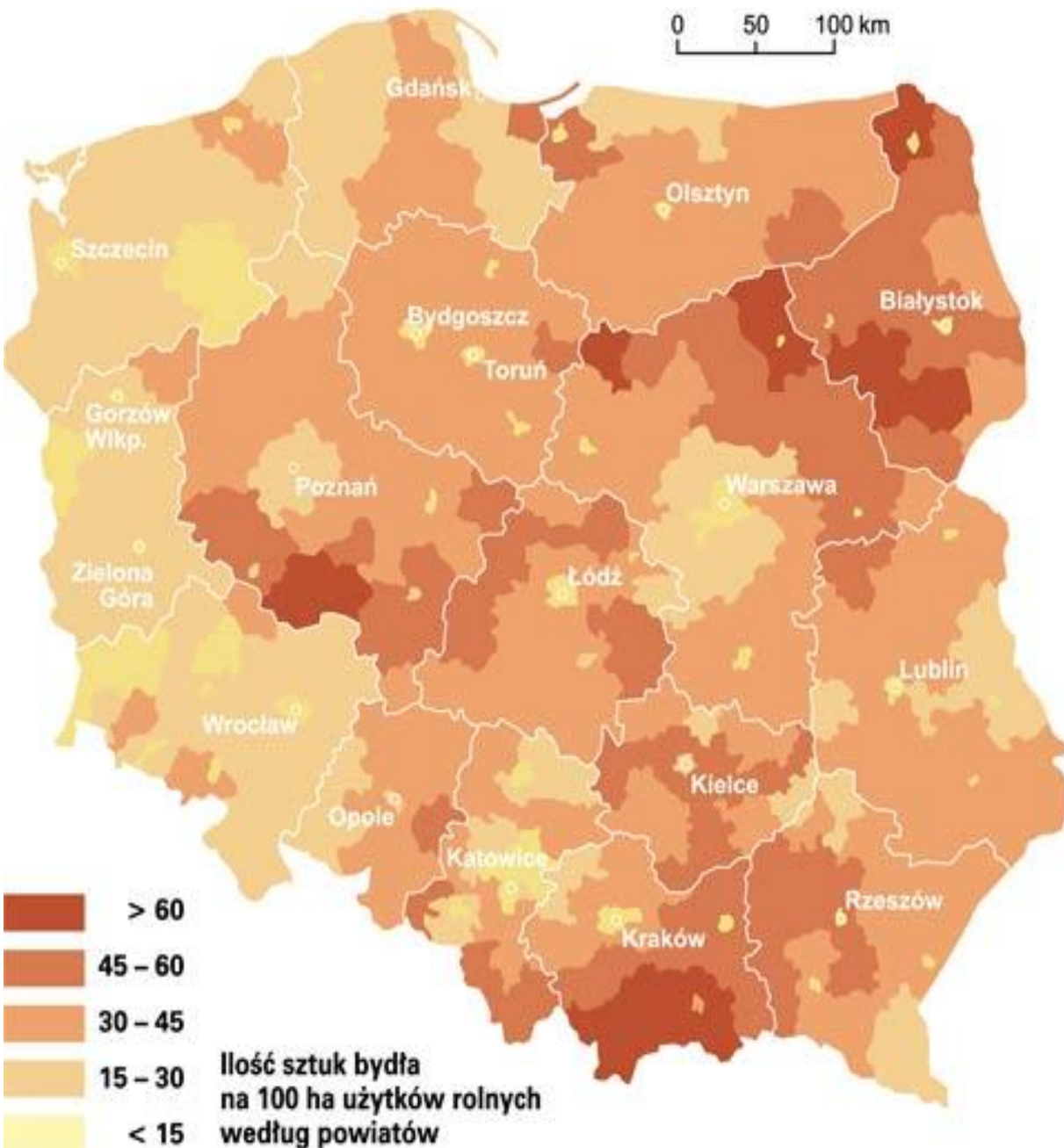
Źródło danych: GUS

Wykresy.net



# HODOWLA BYDŁA w Polsce

0 50 100 km



# Owce



## Produkty:

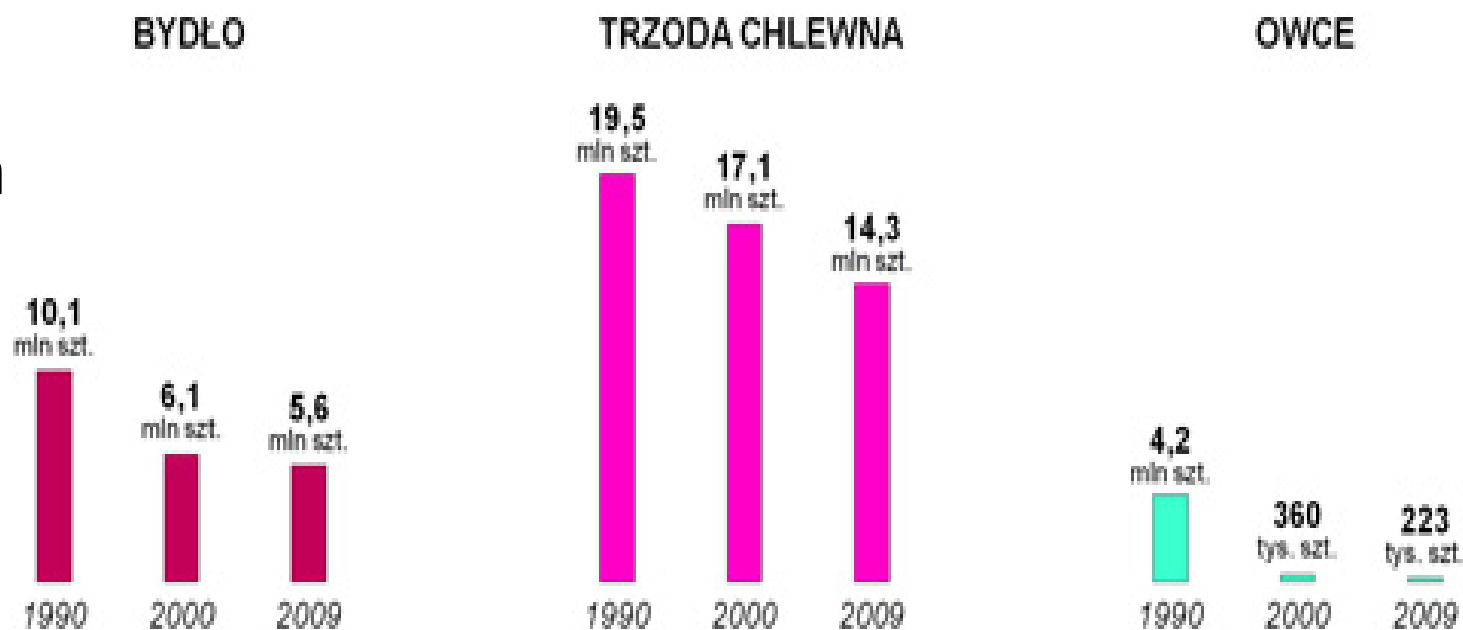
1. Mięso

2. Mleko

3. Wełna

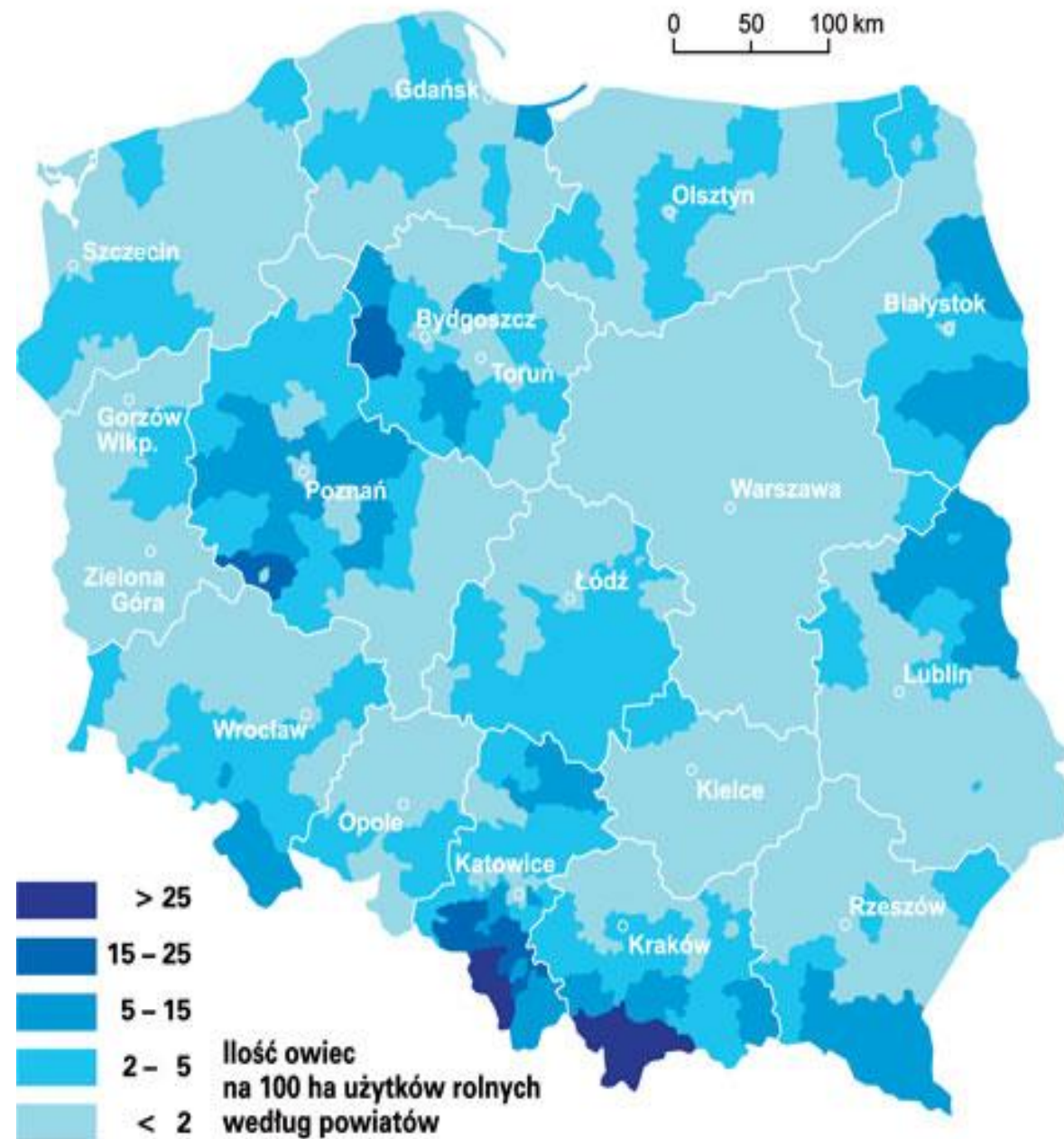
4. Skóry

POGŁÓWIE WAŻNIEJSZYCH ZWIERZĄT HODOWLANYCH w Polsce w latach 1990–2009



# HODOWLA OWIEC w Polsce

0 50 100 km





# Konie

## Produkty i wykorzystanie:

1. Mięso
2. Skóry
3. Zwierzęta pociągowe
4. Zwierzęta do rekreacji



## Sposoby użytkowania koni

- Konie w rozwoju cywilizacji
- Konie jako źródło pokarmu
- Konie jako siła robocza
- Konie wierzchowe



# Janów Podlaski



# Drób



## Wykorzystanie:

1. Mięso
2. Jaja
3. Pióra

