

# Krajobraz tajgi i tundry

Wspólna cech tych krajobrazów to mroźne zimy i występowanie wieloletniej zmarzliny.



**tajga**

**tundra**



# Tajga

**Występowanie:** tylko na półkuli północnej, w strefie klimatów umiarkowanych chłodnych. Zajmuje duże obszary północnej części Azji, Ameryki Północnej, Europy.

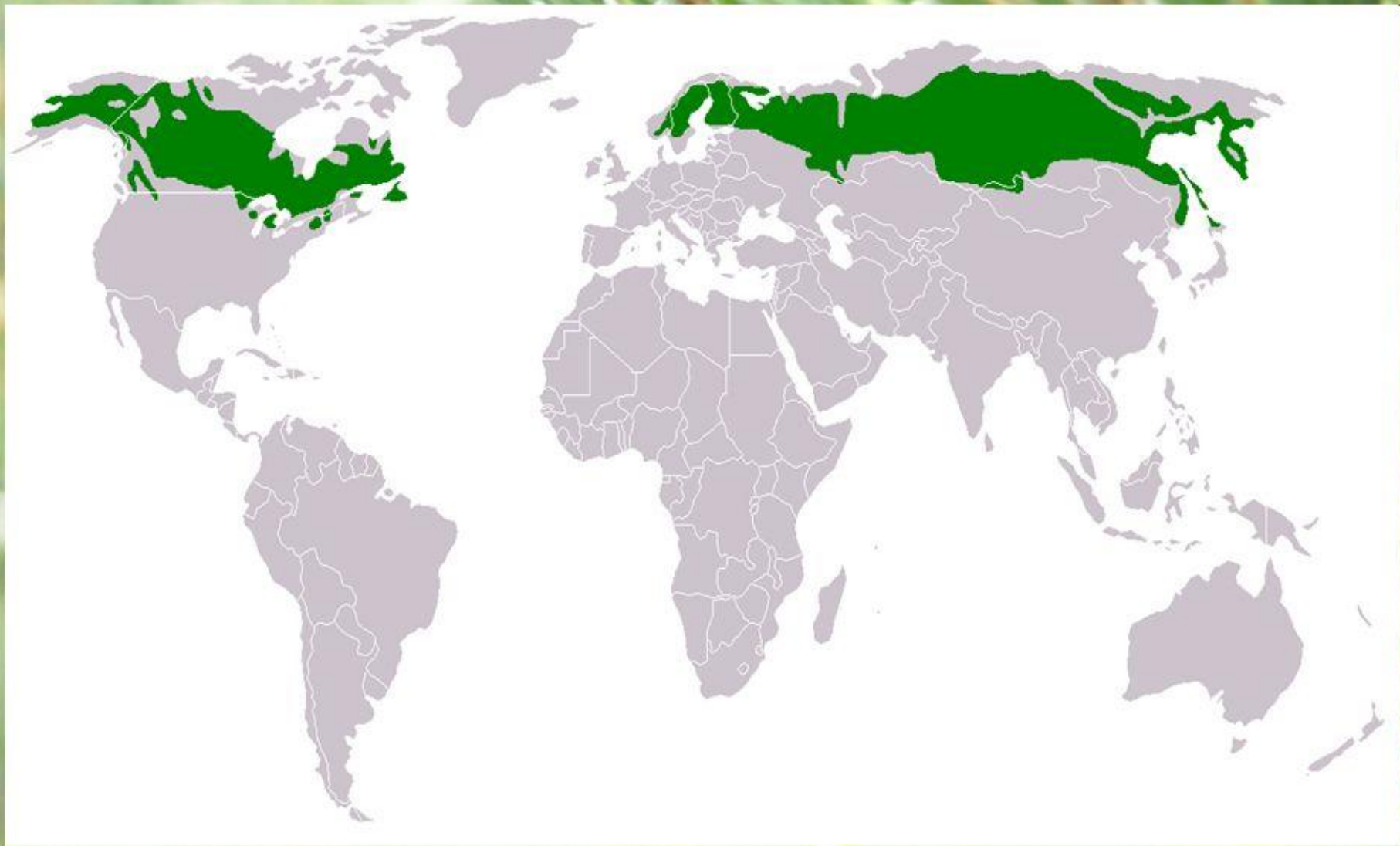
**Klimat:** Lato jest ciepłe ale krótkie, zima jest bardzo mroźna nawet do – 40 stopni C.

Występuję tam wieloletnia zmarzlina, czyli gruba warstwa gruntu jest cały czas zamrożona. Latem odmarza tylko płytka warstwa gruntu,





# *Występowanie tajgi na Ziemi*



**Wieloletnia zmarzlina** – uniemożliwia wodom opadowymi pochodzących z topnienia śniegu wsiąkanie w głębsze warstwy gruntu.



Ziemia zamrożona przez cały rok



# TAJGĘ TWORZĄ LASY IGLASTE

- Występują tam świerki, sosny, jodły, modrzewie ( drzewa iglaste mają szansę przetrwać bardzo niskie temperatury)
- Lasy mają trzy warstwy: koronę drzew, runo leśne i ściółkę.
- Drzewa rosną gęsto i dlatego mało światła dociera do niższych warstw lasu. Runo tworzą m.in. Wrzosa, żurawina, borówki, paprocie, mchy i grzyby.





# Krajobraz tajgi





**tajga**





Tajga zimą – korony drzew łamią się pod ciężarem szadzi.





# Wrzosowiska w tajdze





Jesienią w lesie jest pełno grzybów





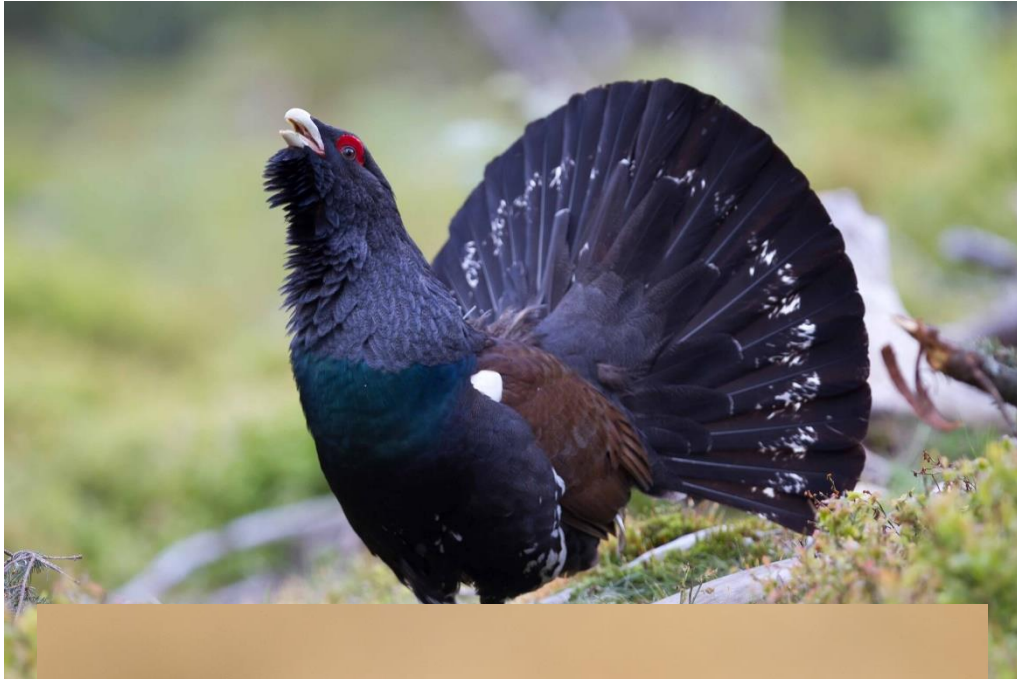
# Świat zwierząt w tajdze

- Podmokłe tereny stwarzają bardzo dobre warunki do rozmnażania się owadów, takich jak komary i meszki.
- Liczne siedliska ptaków tj. sikorki, głuszce, jastrzębie.
- Występują również duże ssaki tj. niedźwiedzie brunatne, wilki oraz mniejsze ssaki: borsuki, rosomaki, sobole.





**głuszc**



**jastrzab**



**sikorka**





**soból**



**łoś**



**rosomak**



**niedźwiedź brunatny**



# Życie mieszkańców tajgi

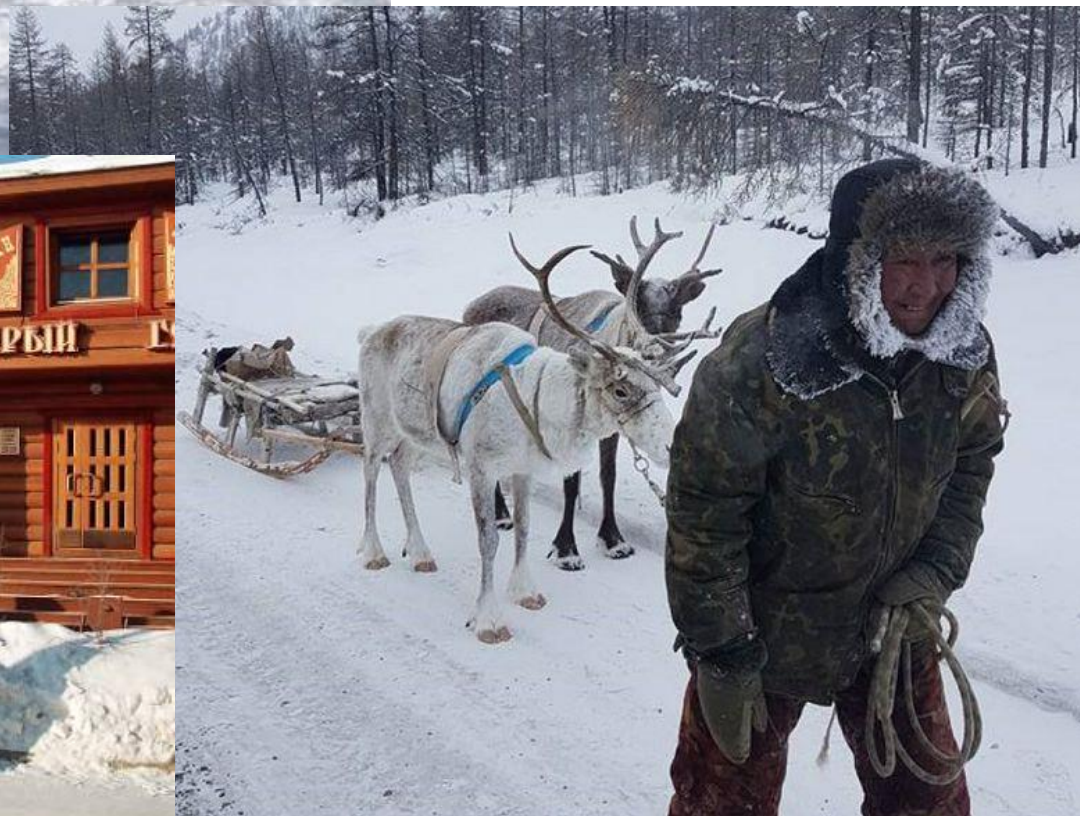
**Niesprzyjające warunki klimatyczne** powodują, że obszary tajgi są słabo zaludnione. Surowy klimat sprawia, że nie jest możliwa uprawa ziemi. Żyjąca na niektórych obszarach tajgi ludność np. **Jakuci w Azji** zajmują się hodowlą reniferów, koni, połowem ryb i myślistwem.







**Jakuci w Azji**



**Jakuck w Rosji**

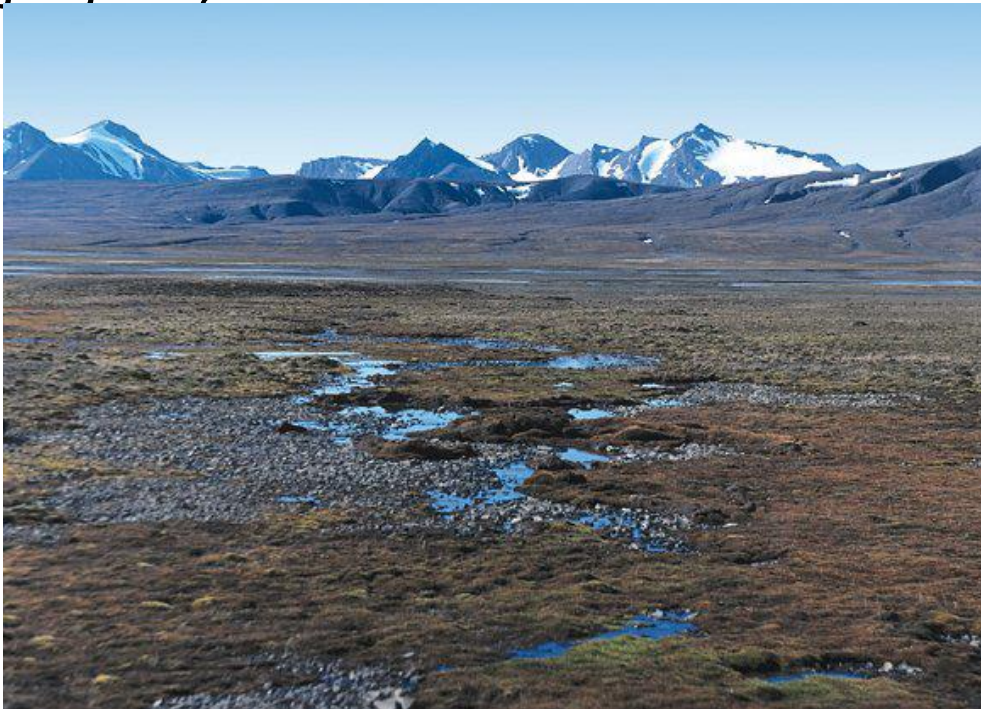




# Tundra

**Występowanie:** w strefie klimatów okołobiegunowych, na północ od koła podbiegunowego. Wyłącznie na półkuli północnej: w Azji, Europie i Ameryce Północnej.

**Klimat:** Niska temperatura przez cały rok. Latem maksymalnie do 10 stopni, a zimą spada nawet do – 50 stopni. W podłożu znajduje się wieloletnia zmarzlina







# Występowanie tundry



**Tundra to obszar prawie bezleśny**, ze względu na surowy klimat . Latem cienka warstwa gruntu rozmarza i pojawiają się **mchy, porosty, krzewinki**



Tundra  
kwitnąca  
podczas  
krótkiego lata



# tundra





# Tundra zima





# Tundra zima







**borówki**



**bażyny**



**krzewinki**



# Świat zwierząt

Mała liczba gatunków zwierząt. Wśród ssaków dominują zwierzęta małe np. lemingi, gronostaje, lisy polarne. Większe ssaki to piżmowce, renifery.

Często spotykanymi ptakami są myszołowy, sowcy, pardwy.

leming



renifer





**gronostaj**



**pardwy**



**Lis polarny**



# Życie mieszkańców tundry

Tundra ze względu na surowy klimat jest **słabo zaludniona**. Zamieszkują ją m.in. **Inuici (Eskimosi)**. Dawniej zajmowali się oni polowaniem na zwierzęta tj. foki, łowieniem ryb. Żyli w domach z lodu- igloo. Obecnie żyją w domach murowanych i prowadzi tryb życia nie różniący się od innych społeczeństw.



Inuici - Eskimosi





# Igloo – domy Inuitów dawniej







## Domy Inuitów (Eskimosów) obecnie





**Noc polarna – słońce nie pojawia się nad horyzontem przez 24 godziny na kole podbiegunowym do 6 miesięcy na biegunach**









**Dzień polarny** – słońce nie chowa się pod horyzontem. Na kole podbiegunowym przez 24 godziny jest dzień a na biegunach przez 6 miesięcy jest dzień polarny.





## **Dzień polarny**

**Słońce w samym środku nocy, gdy ludzie śpią.**

