

Niemcy



Stolica: Berlin

Powierzchnia: 357 tys. km²

Liczba ludności: 82 mln

Przyrost naturalny: ujemny
(starzenie społeczeństwa)

Waluta: euro

KLIMAT:

Umiarkowany, ciepły, morski

Niemcy po drugiej wojnie światowej:
Podział na Republikę Federalną Niemiec
I Niemiecką Republikę Demokratyczną



1989 Zjednoczenie Niemiec

1989 r. Zjednoczenie Niemiec

Proces polityczny polegający na połączeniu:

1. NRD Niemieckiej Republiki Demokratycznej
2. RFN Republiki Federalnej Niemiec

Połączenie miało miejsce po obaleniu Muru Berlińskiego w 1989 roku.

Różnice

RFN

- Pomoc finansowa USA
- Likwidacja powojennych zniszczeń
- Rozwój gospodarczy
- Praca i godne życie w nowoczesnym, rozwijającym się państwie



NRD

- Odcięcie od świata
- Zakaz podróżowania
- Nadzór i ograniczenia
- Cenzura w mediach
- Podśluchiwanie rozmów telefonicznych
- Sprawdzanie korespondencji
- Życie w zaniedbanym, biednym państwie



Przebieg muru berlińskiego





Przez lata dzielił Niemcy na dwa różne państwa. Stał się też symbolem podziału Europy na dwa bloki polityczno-wojskowe. Mur berliński. Jego budowa rozpoczęła się w sierpniu 1961 r.

Mur Berliński



Zburzenie Muru Berlińskiego 1989 r



Podział administracyjny

Kraj federacyjny, składający się z mniejszych krajów związkowych tzw. landów



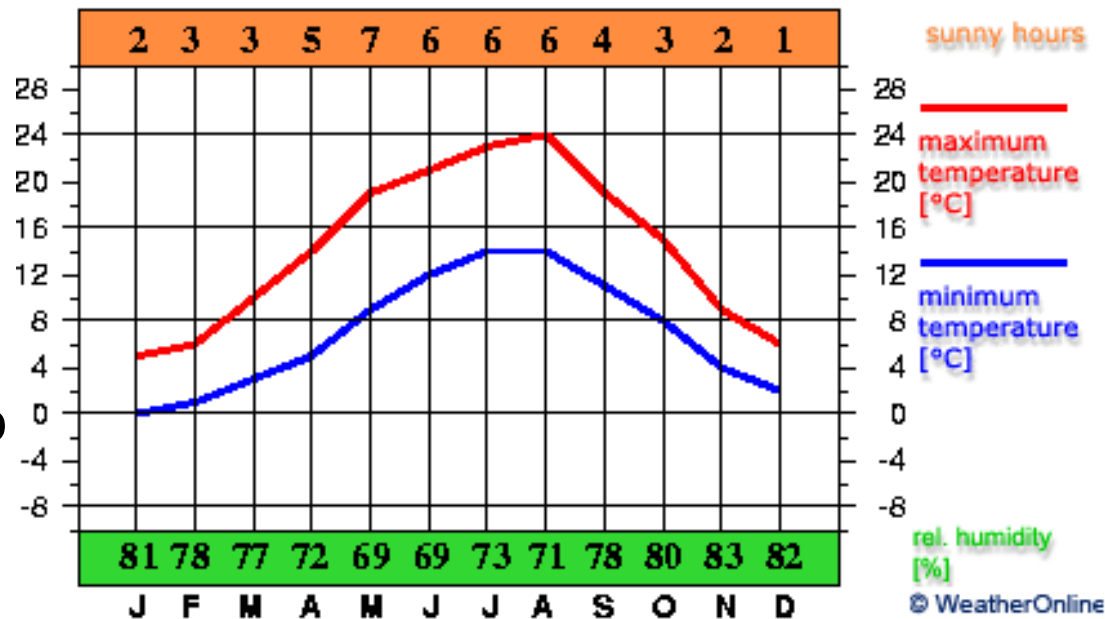
Warunki naturalne



Klimat

Klimat Niemiec określany jest jako **umiarkowany ciepły**.

Na klimat mają duży wpływ **masy powietrza** **znad Oceanu Atlantyckiego** co powoduje, iż jest on łagodniejszy niż w Polsce.



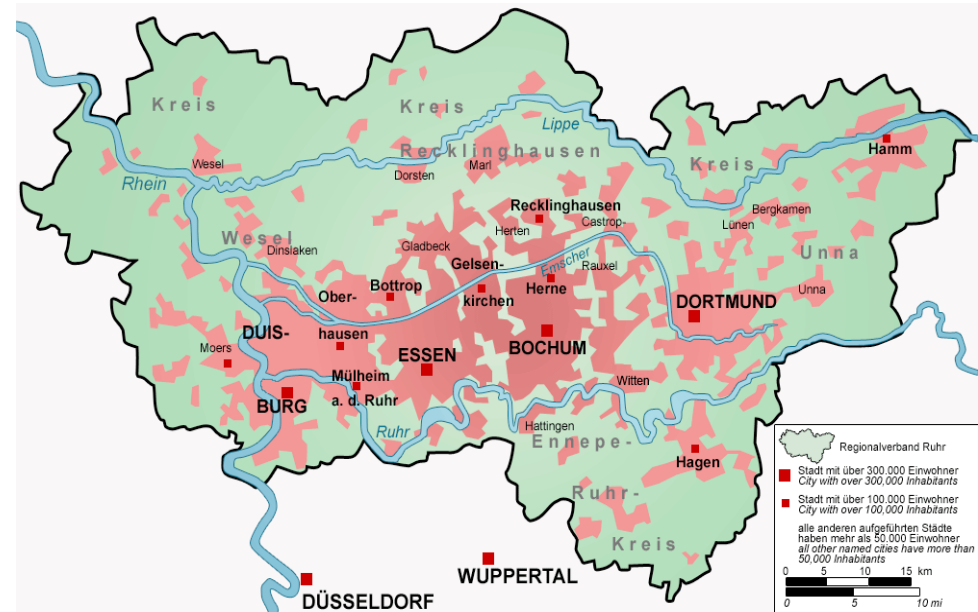
Dusseldorf

Gospodarka Niemiec

- Potęga gospodarcza Europy
- Doskonale rozwinięty przemysł, bogata baza surowców mineralnych, wysoki poziom technologiczny. Volkswagen, Mercedes, BMW, Siemens, Bayer
- Wysokotowarowe rolnictwo. **Zatrudnienie 3%**
Głównie hodowla bydła i trzody chlewnej.
Największy producent chmielu i piwa.
- Dobrze rozwinięte usługi: transport, finanse, łączność, edukacja i służba zdrowia

Przemysł – **zagłębie Ruhry** w Nadrenii Północnej - Westfalii

W **Zagłębiu Ruhry** dawniej dominował przemysł ciężki czyli kopalnie, huty, elektrownie, rafinerie ropy naftowej. Obszar ten przeszedł proces tzw. **restrukturyzacji** czyli likwidacji nieopłacalnych fabryk, kopalń i inwestowaniu w nowoczesne zakłady przemysłowe z nowoczesnymi technologiami.



Zagłębie Ruhry - największy okręg przemysłowy w Europie.

Jego powstanie związane było z wydobywaniem węgla kamiennego. Obecnie przeszło restrukturyzację polegającą w inwestowanie w nowoczesne gałęzie przemysłu.

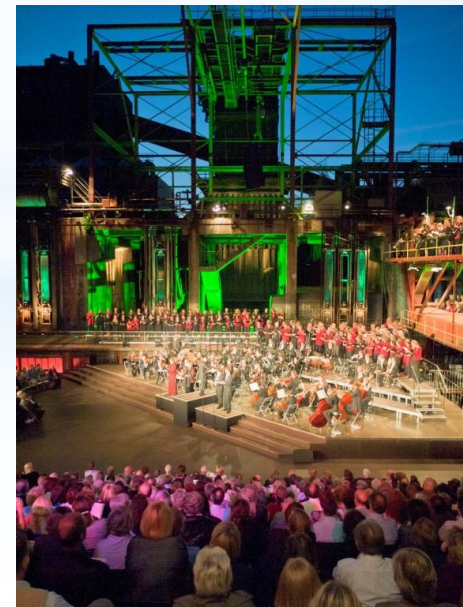


Rekultywacja - to proces przywracania terenom zniszczonym pierwotnej postaci lub wartości użytkowych i przyrodniczych.

Tereny po kopalniach i hutach w Zagłębiu Ruhry uległy procesowi rekultywacji, polegającej na:

- W miejscach dawnych fabryk powstały muzea dziedzictwa przemysłowego otwarte dla turystów
- Na terenach przemysłowych utworzono centra kulturowo - rozrywkowe
- Na terenach przykopalnianych utworzono miejsca rekreacyjne
- Stare hale produkcyjne zamieniono na organizację targów, konferencji oraz imprez kulturalnych

Dawna kopalnia w Essen



Przemysł
przetwórczy

SAMOCHODOWY



Mercedes-Benz



Przemysł
przetwórczy

AGD/RTV

SIEMENS



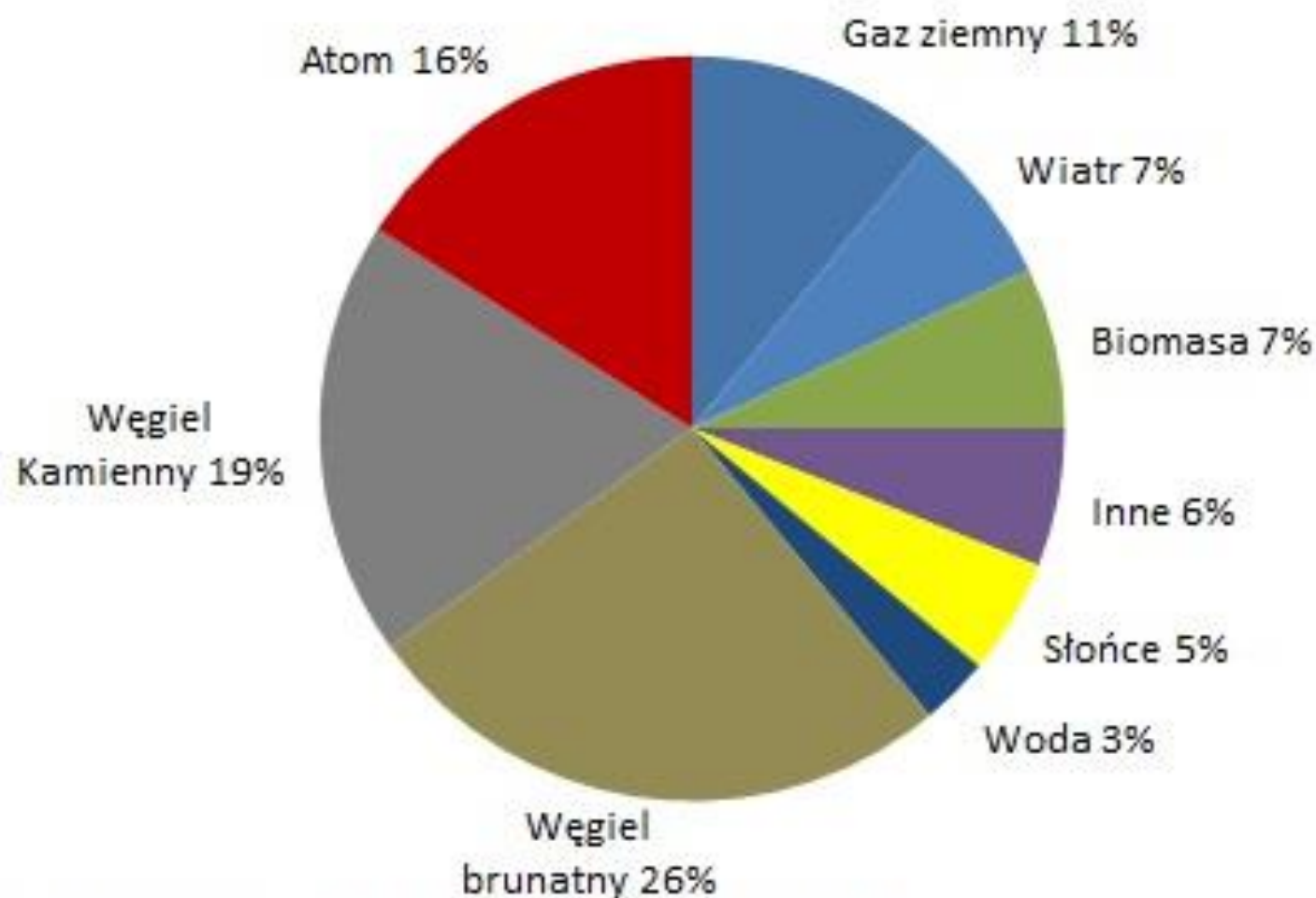
GRUNDIG

Przemysł
przetwórczy

FARMACEUTYCZNY



Produkcja energii według źródła w Niemczech w 2012 roku



Źródło: Bloomberg New Energy Finance, BDEW

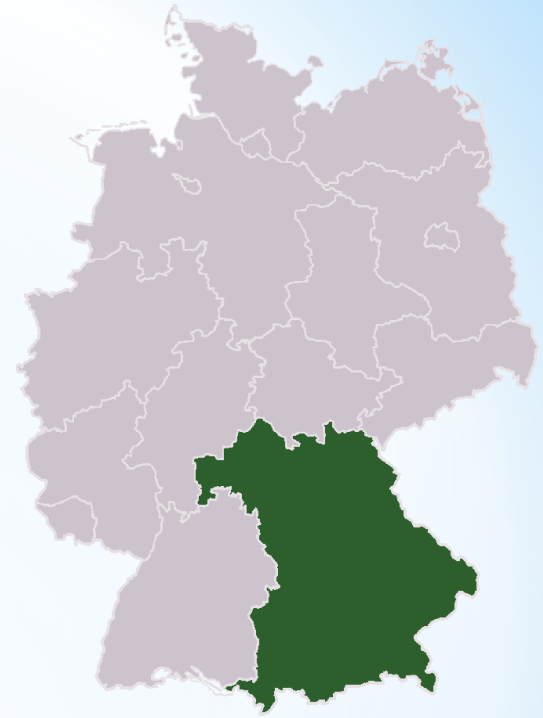
Rolnictwo w Niemczech

- **Dobre gleby**
- **Korzystne warunki klimatyczne**
- **Hodowla zwierząt: bydło, trzoda chlewna**
- **Główne rośliny uprawne: ziemniaki, buraki cukrowe, zboża, winorośl**



Bawaria

stolica Monachium





Strój bawarski

Zamki Bawarii - Neuschwanstein







Monachium



Berlin

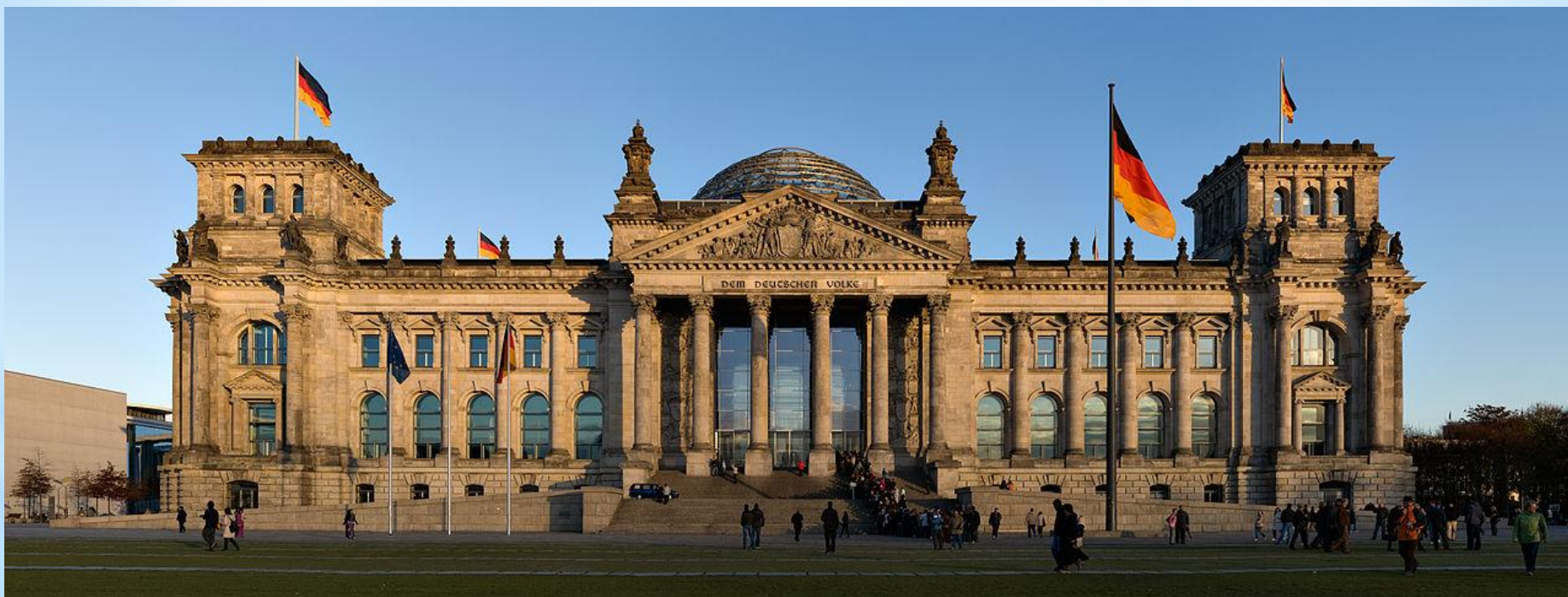
Brama Brandenburska



Wieża telewizyjna



Reichstag - gmach parlamentu



Tropical Island

